

RELAÇÃO DO AÇO - VIGAS NÍVEL 1 TETO

V1 V4 V7	N	DIAM (mm)	QUANT	C.UNIT (cm)	C.TOTAL (cm)
CA60	1	5.0	308	65	20020
	2	5.0	59	75	4425
	3	6.3	4	569	2276
	4	6.3	4	344	1376
	5	6.3	1	198	198
	6	6.3	1	378	378
	7	6.3	2	944	1888
	8	8.0	4	590	2360
	9	8.0	1	222	222
	10	8.0	2	323	646
V3 V6 V9	11	8.0	4	273	1092
	12	8.0	2	304	608
	13	8.0	2	305	610
	14	8.0	2	318	636
	15	8.0	1	469	469
	16	8.0	2	979	1958
	17	8.0	1	221	221
	18	8.0	4	843	3372
	19	8.0	2	988	1988
	20	8.0	2	986	1972

RESUMO DO AÇO

AÇO	DIAM (mm)	C.TOTAL (m)	PESO ± 0% (kg)
CA50	6.3	61.2	15
CA60	8.0	105.6	65.3
	5.0	244.5	37.7
PESO TOTAL (kg)			
CA50	80.3		
CA60	37.7		

Volume de concreto (C-20) = 1.78 m³
Área de forma = 32.67 m²

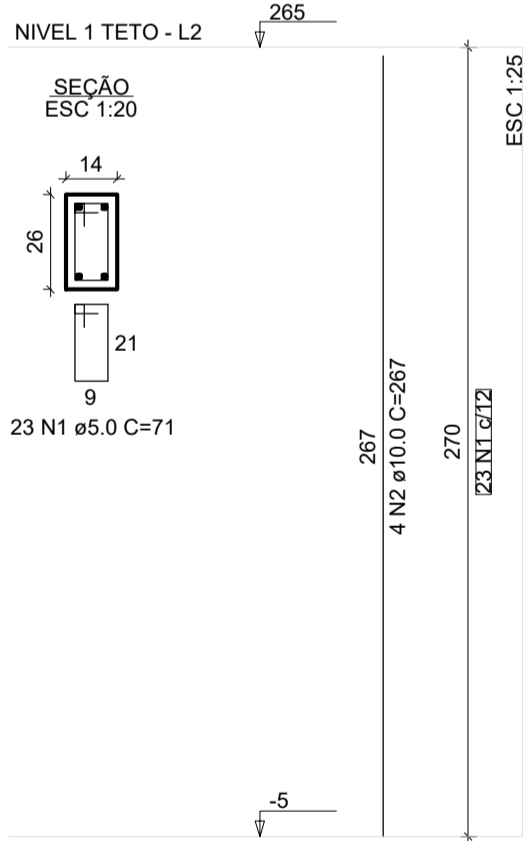
ATENÇÃO:
Prever armaduras de esperas e respectivos pilares de amarração das paredes laterais junto ao telhado (oitão), conforme método construtivo empregado.

Prever eventuais estruturas adicionais de pilares e viga para o telhado, conforme método construtivo empregado.

Armação positiva das lajes do pavimento Nivel 1 Teto
escala 1:50

Planta de vigotas pré-moldadas
escala 1:50

P1=P2=P3=P4=P5=P6=P7=
=P8=P9=P10=P11=P12=
=P13



RELAÇÃO DO AÇO - PILARES NÍVEL 1 TETO

13xP1	N	DIAM (mm)	QUANT	C.UNIT (cm)	C.TOTAL (cm)
CA60	1	5.0	299	71	21223
	2	10.0	52	267	13864

RESUMO DO AÇO

AÇO	DIAM (mm)	C.TOTAL (m)	PESO ± 0% (kg)
CA50	10.0	138.8	85.6
CA60	5.0	212.3	32.7
PESO TOTAL (kg)			
CA50	85.6		
CA60	32.7		

Volume de concreto (C-20) = 1.28 m³
Área de forma = 28.08 m²

PREFEITURA DE SANTA CRUZ DA BAIXA VERDE
SECRETARIA DE OBRAS E INFRAESTRUTURA



PROJETO:
PLANTA DE ARMADURAS NÍVEL 0 - BALDRAME -Casa térrea acessível,
2 quartos, Autil=47,46m², conforme Portaria MCID 1416/2023

ENDEREÇO:
ROSALVA ISABEL DE JESUS- MUNICÍPIO DE SANTA CRUZ DA BAIXA VERDE
RUA PROJETADA- DISTRITO DE JATIÚCA

RESPONSÁVEL TÉCNICO
CARLOS FILIPE CAVALCANTE MELO

FOLHA:
02/03

DESENHO:
CARLOS FILIPE CAVALCANTE MELO

DATA:
20/07/2025

ESCALA:
INDICADA

OBSERVAÇÕES:

ATENÇÃO:
Exemplo de projeto estrutural para edificações do Novo PAC FHNIS
Sub50 - Portaria 1416 / 2023.
Uso facultado, desde que revisado por responsável técnico, com a
devida emissão de ART/RRT/TRT, e adequado às particularidades de
cada obra.

CARLOS FILIPE CAVALCANTE MELO
CREA/PE77693
RESPONSÁVEL TÉCNICO